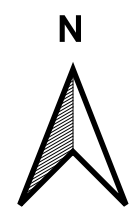


Miejscowy plan zagospodarowania przestrzennego dla obrębu Kosaki-Soldany-Lisaki oraz części obrębów Cwaliny, Jakuby, Kowalewo, gmina Biała Piska

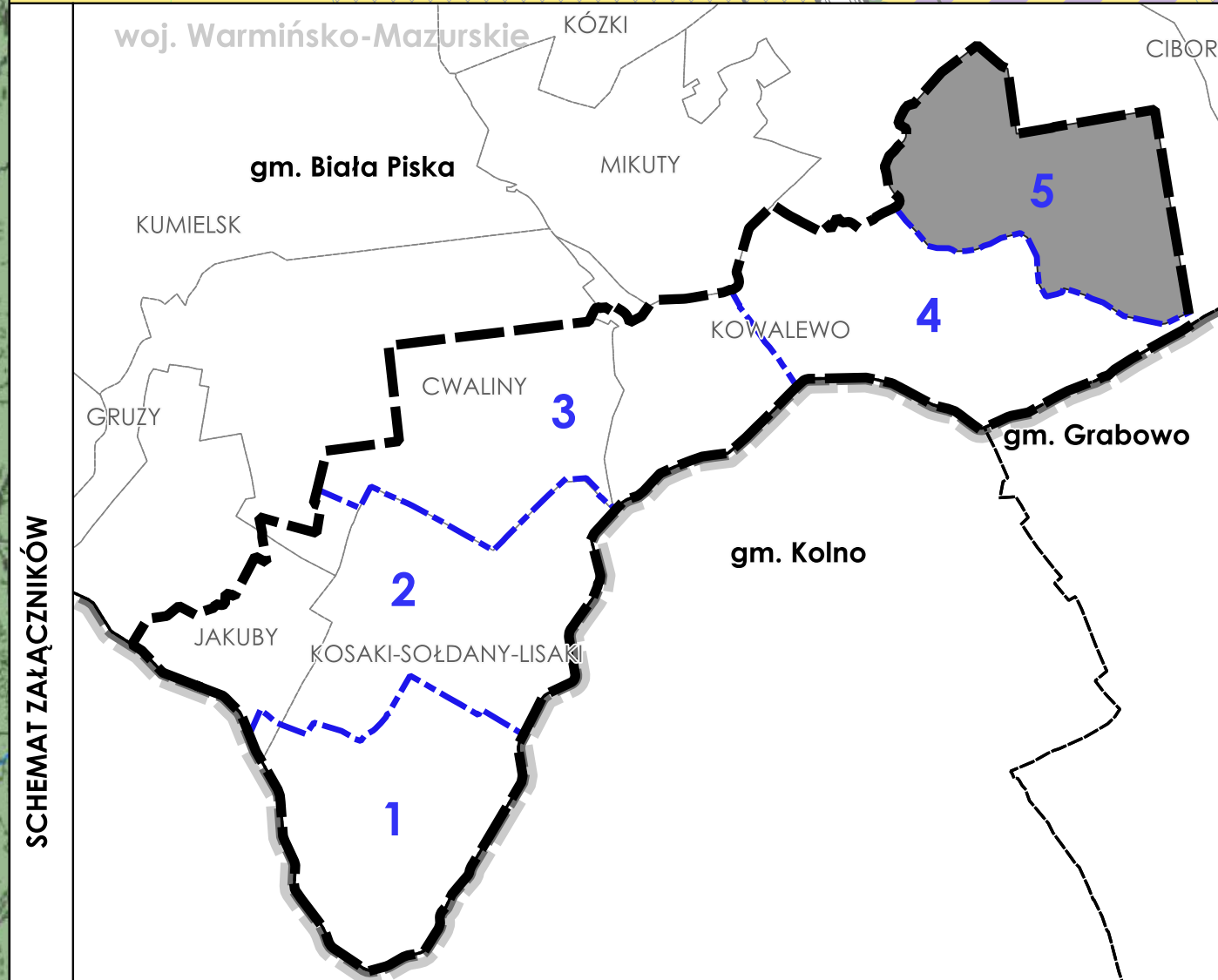
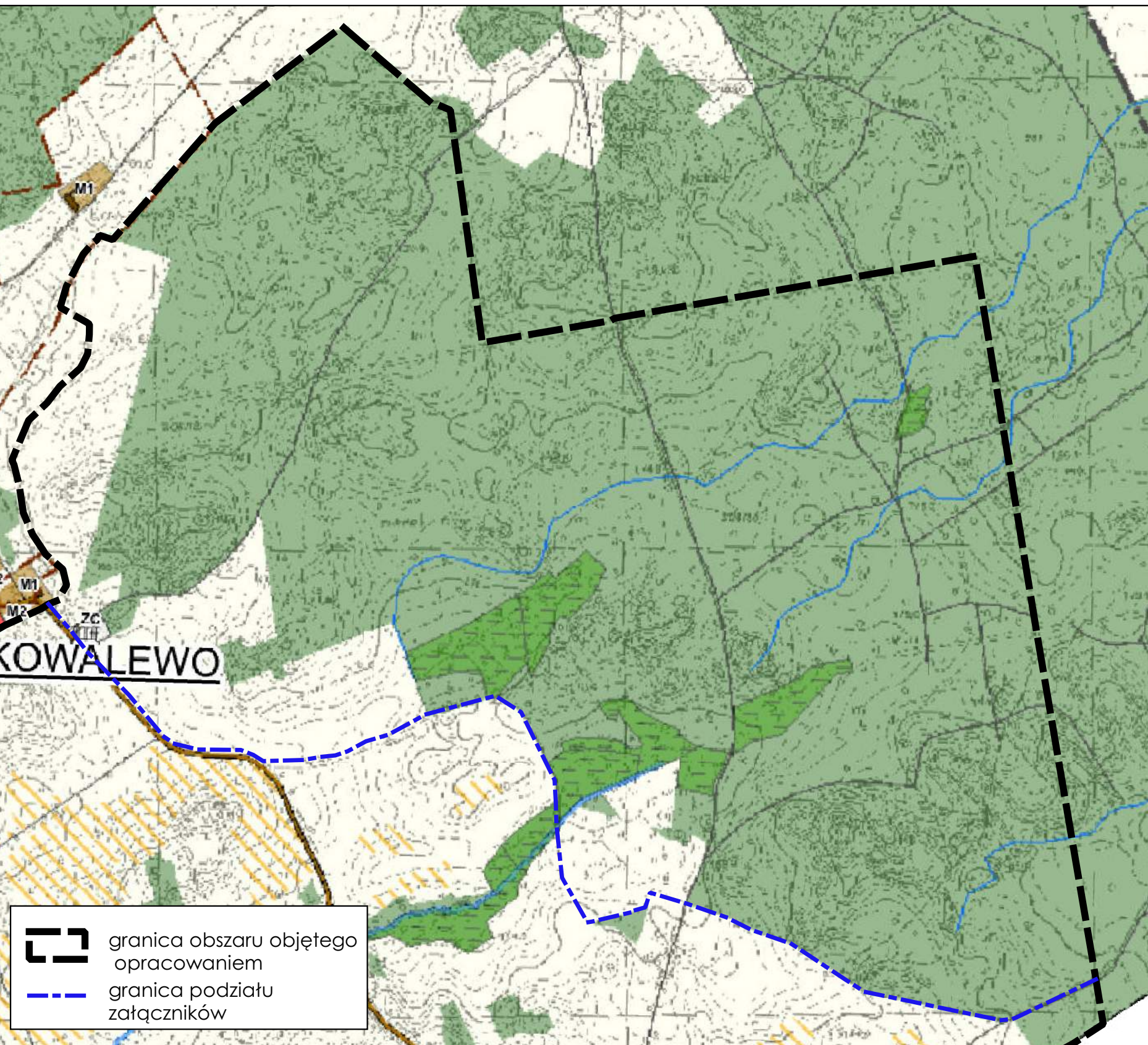
Załącznik nr 5 - część obrębu Kowalewo



- I. OZNACZENIA BĘDĄCE USTALENIAMI OBOWIĄZUJĄCYMI PLANU:**
- 1. Oznaczenia ogólne**
- granicę obszaru objętego planem
 - linie rozgraniczające tereny o różnym przeznaczeniu lub różnych zasadach zagospodarowania
 - symbol cyfrowy - numer załącznika
 - symbol cyfrowy - numer terenu
 - symbol literowy - przeznaczenie terenu
 - granicę podziału załączników
- 2. Oznaczenia określające warunki, zasady i standardy kształtowania zabudowy i zagospodarowania terenu**
- strefa z ograniczeniami w zabudowie i zagospodarowaniu wyznaczona od terenów, na których dopuszcza się budowę elektrowni wiatrowych
- 4. Przeznaczenie terenu**
- teren zabudowy związanej z rolnictwem
 - teren wód powierzchniowych śródlądowych
 - teren lasu
 - teren zieleni urządzonej
- II. OZNACZENIA INFORMACYJNE, NIEBĄDĄCE USTALENIAMI OBOWIĄZUJĄCYMI PLANU:**
- zabytek wpisany do rejestru zabytków
 - wymiar w metrach
 - granicę województwa warmińsko-mazurskiego
 - granicę powiatu piskiego
 - granicę gminy Biała Piska
 - granicę obrębów ewidencyjnych

WYRYS ZE STUDIUM UWARUNKOWAŃ I KIERUNKÓW ZAGOSPODAROWANIA PRZESTRZENNEGO GMINY BIAŁA PISKA (uchwalonego Uchwałą nr XXXIII/265/2018 Rady Miejskiej w Białej Piskiej z dnia 22 lutego 2018 r. z późniejszymi zmianami)

skala 1:10 000



woj. Warmińsko-Mazurskie KOSKI CIBORY
gm. Biała Piska MIKUTY
KUMIELSK
ORUZY
CWAŁINY
KOWALEWO
gm. Grabowo
gm. Kolno
JAKUBY
KOSAKI-SOLDANY-LISAKI

mgr RFP Sokolowski - główny projektant, uprawniony projektant w planowaniu przestrzennym (Dz.U. z 2023 r. poz. 977 z późn. zm. art. 5 pkt 3/)
mgr Anna Łączkowska-Sokolowska - planowanie przestrzenne, uprawniony projektant w planowaniu przestrzennym (Dz.U. z 2023 r. poz. 977 z późn. zm. art. 5 pkt 3/)
mgr inż. arch. Maja Geryszewska - planowanie przestrzenne, uprawniony projektant w planowaniu przestrzennym (Dz.U. z 2023 r. poz. 977 z późn. zm. art. 5 pkt 3/)
inż. arch. Aleksandra Brudka - planowanie przestrzenne
mgr Patrycja Budnik-Lysak - prognoza oddziaływania na środowisko
mgr Artur Żmudczyński - prognoza skutków finansowych

Załącznik nr 1 do Uchwały Nr Rady Miejskiej w Białej Piskiej z dnia

OPINIOWANIE I UZGADNIANIE - PROJEKT Z KWIEŚNIA 2024

Projekt został sporządzony na podstawie cyfrowej mapy zasadniczej w skali 1:2000, pobranej z zasobu Starostwa Powiatowego, w układzie współrzędnych: ETRF2000.PL / CS2000/21

SKALA 1:2 000

10 0 10 20 30 40 50 m

- SYMBOLIKA**
- granicę obszaru objętego opracowaniem
 - obszar załącznika nr 5
 - granicę podziału załączników
 - granicę gmin
 - granicę powiatu
 - granicę województwa
 - granicę obrębów ewidencyjnych