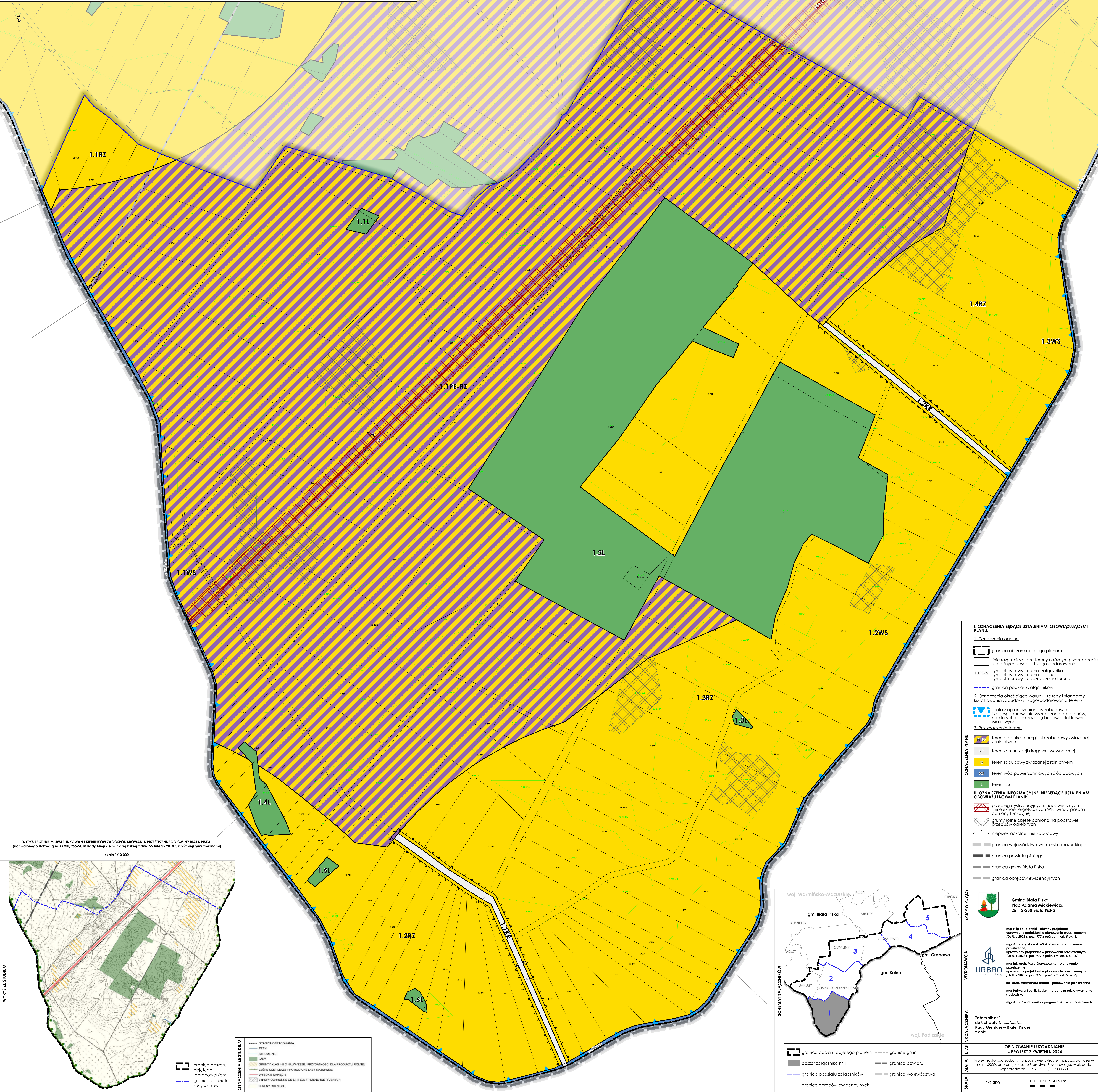


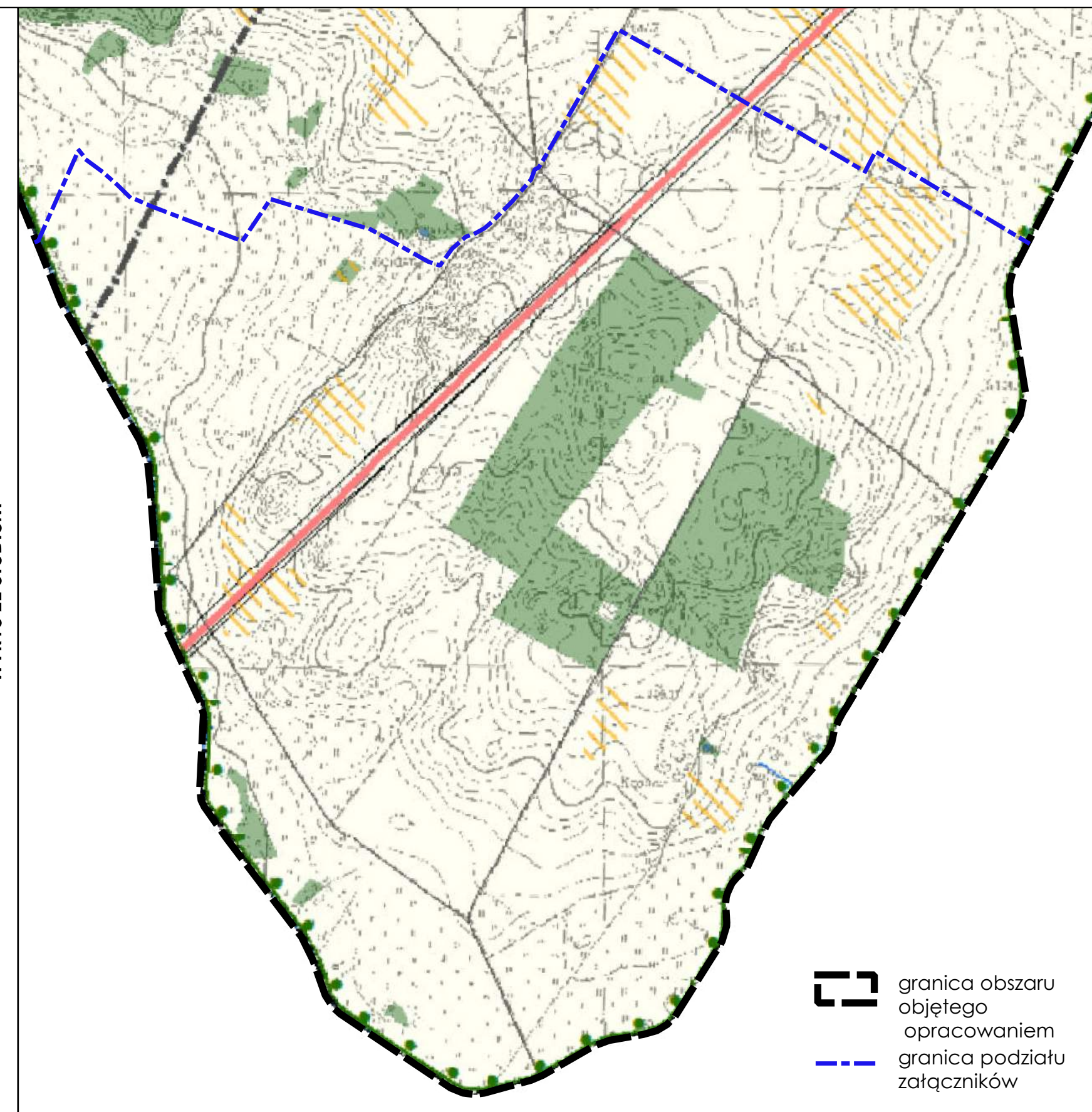
Miejscowy plan zagospodarowania przestrzennego dla obrębu Kosaki-Soldany-Lisaki oraz części
obrubów Cwaliny, Jakuby, Kowalewo, gmina Biała Piska

Załącznik nr 1, obejmujący części obrubów Kosaki-Soldany-Lisaki i Jakuby



WYKYS ZE STUDIUM UWARUNKOWAŃ I KIERUNKÓW ZAGOSPODAROWANIA PRZESTRZENNEGO GMINY BIAŁA PISKA
(uchwalonego Uchwałą nr XXVIII/245/2018 Rady Miejskiej w Białej Piskiej z dnia 22 lutego 2018 r. z późniejszymi zmianami)

skala 1:10 000



- LEGENDA**
- GRANICA OPRACOWANIA
 - RZĘDNI
 - STRUMIENIE
 - LASY
 - GRUNTY KLAS II I O NAJWYŻSZEJ PRZYDATNOŚCI DLA PRODUKCJI ROLNEJ
 - LESNE KOMPLEKSY PROMOCYJNE LASÓW MAZURSKIE
 - WYSOKIE NAPĘDZIE
 - STREFY OCHRONNE OD LINII ELEKTROENERGETYCZNYCH
 - TERENY ROLNICZE

I. OZNACZENIA BĄDĄCE USTALENIAMI OBOWIĄZUJĄCYMI PLANU:

1. **Oznaczenia ogólne**

- granicza obszaru objętego planem
- linie rozgraniczające tereny o różnym przeznaczeniu lub różnych zasadach zagospodarowania
- symbol cyfrowy - numer załącznika
- symbol literowy - numer terenu
- symbol literowy - przeznaczenie terenu
- granicza podziału załączników

2. **Oznaczenia określające warunki, zasady i standardy kształtowania zabudowy i zagospodarowania terenu**

- strefa z ograniczeniami w zabudowie i zagospodarowaniu wyznaczona od terenów, na których dopuszcza się budowę elektrowni wiatrowych

3. **Przeznaczenie terenu**

- teren produkcji energii lub zabudowy związanej z rolnictwem
- teren komunikacji drogowej wewnętrznej
- teren zabudowy związanej z rolnictwem
- teren wód powierzchniowych śródlądowych
- teren lasu

II. OZNACZENIA INFORMACYJNE, NIEBĄDĄCE USTALENIAMI OBOWIĄZUJĄCYMI PLANU:

- przebieg dystrybucyjnych, napowietrznych linii elektroenergetycznych WN wraz z pasami ochronnymi
- grunty rolne objęte ochroną na podstawie przepisów odrębnych
- nieprzekraczalne linie zabudowy
- granicza województwa warmińsko-mazurskiego
- granicza powiatu piskiego
- granicza gminy Biała Piska
- granicza obrębów ewidencyjnych

OPINOWANIE I UZGADNIANIE

Załącznik nr 1 do Uchwały Nr .../.../... Rady Miejskiej w Białej Piskiej z dnia ...

OPINOWANIE I UZGADNIANIE - PROJEKT Z KWIEŚNIA 2024

Projekt został sporządzony na podstawie cyfrowej mapy zasadniczej w skali 1:2000, pobranej z zasobu Starostwa Powiatowego, w układzie współrzędnych: EIRF2000-PL / CS2002/2

1:2 000

10 0 10 20 30 40 50 m

