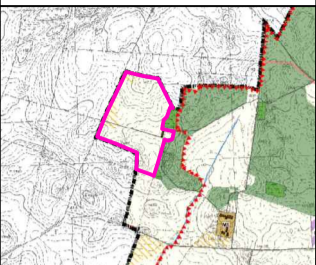


MIEJSCOWY PLAN ZAGOSPODAROWANIA PRZESTRZENNEGO DLA FRAGMENTU  
OBRĘBU GUZKI, GMINA BIAŁA PISKA

ZAŁĄCZNIK NR 1  
DO UCHWAŁY NR .../.../2025  
RADY MIEJSKIEJ W BIAŁEJ PISKIEJ  
Z DNIA ..... 2025 R.



WYRYS ZE STUDIUM UWARUNKOWAŃ I KIERUNKÓW  
ZAGOSPODAROWANIA PRZESTRZENNEGO GMINY BIAŁA PISKA



--- GRANICA OBRĘBU GUZKI  
--- GRANICA OPRACOWANIA  
--- GRANICE OPRACOWANIA  
--- GRANICE OPRACOWANIA  
--- GRANICE OPRACOWANIA  
--- GRANICE OPRACOWANIA

Gmina Pisz

Obszar Chronionego  
Krajobrazu Puszczy  
i Jezior Piskich

Gmina Biała Piska

USTALENIA OBOWIAZUJĄCE:

- granice obszarów objętych miejscowym planem zagospodarowania przestrzennego
- linie rozgraniczające tereny o różnym przeznaczeniu lub różnych zasadach zagospodarowania
- nieprzekraczalne linie zabudowy
- zwymiarowane wzajemne odległości elementów zagospodarowania określone w metrach

PRZEZNACZENIE TERENÓW:

- PEF - teren elektrowni słonecznej
- RN - tereny rolnictwa z zakazem zabudowy

OZNACZENIA INFORMACYJNE:

- granica Obszaru Chronionego Krajobrazu Puszczy i Jezior Piskich
- granica administracyjna gminy Biała Piska

Obszar objęty planem zlokalizowany jest w granicach:  
- udokumentowanego Głównego Zbiornika Wód Podziemnych nr 215  
"Subniecka warszawska";  
- korytarza ekologicznego "Dolina Biebrzy - Puszcza Piska korytarz środkowy".

KONCEPT  
PRACOWNIA URBANISTYCZNA

Koncept Pracownia Urbanistyczna  
tel. (+48) 61 307 03 03  
e-mail: biuro@konceptpracownia.pl  
www.konceptpracownia.pl

1 : 2000



Rysunek planu został opracowany na mapie zasadniczej w postaci wektorowej o układzie współrzędnych zgodnym z obowiązującym systemem odniesień przestrzennych - układ współrzędnych 2000 (strefa VII) - EPSG:2178. Licencja Starosty Piskiego nr G.6641.2.2.2025\_2816\_P z dnia 15.01.2025 r.