

Miejscowy plan zagospodarowania przestrzennego dla obrębu Kosaki-Soldany-Lisaki oraz części obrębów Cwaliny, Jakuby, Kowalewo, gmina Biała Piska - etap I

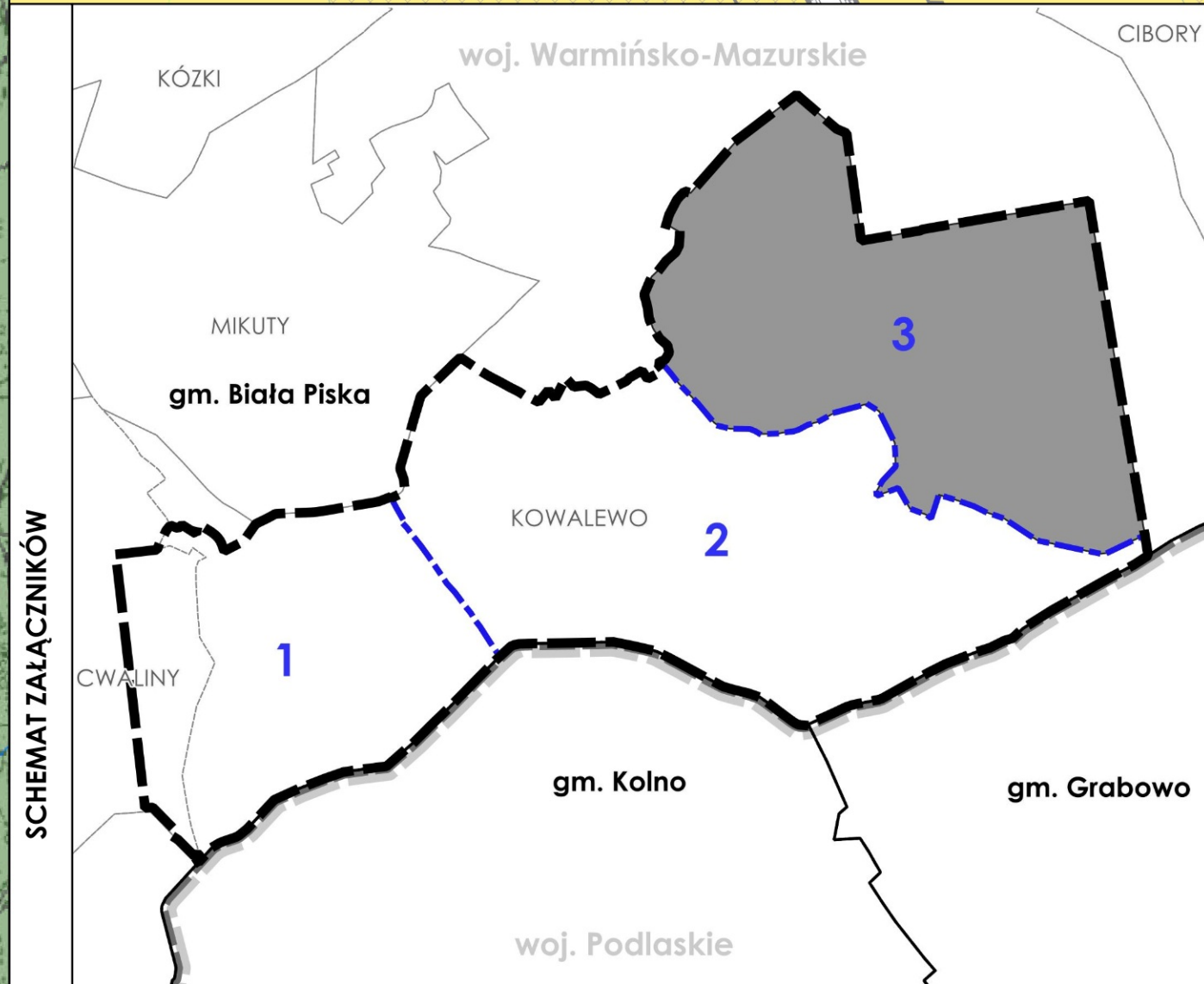
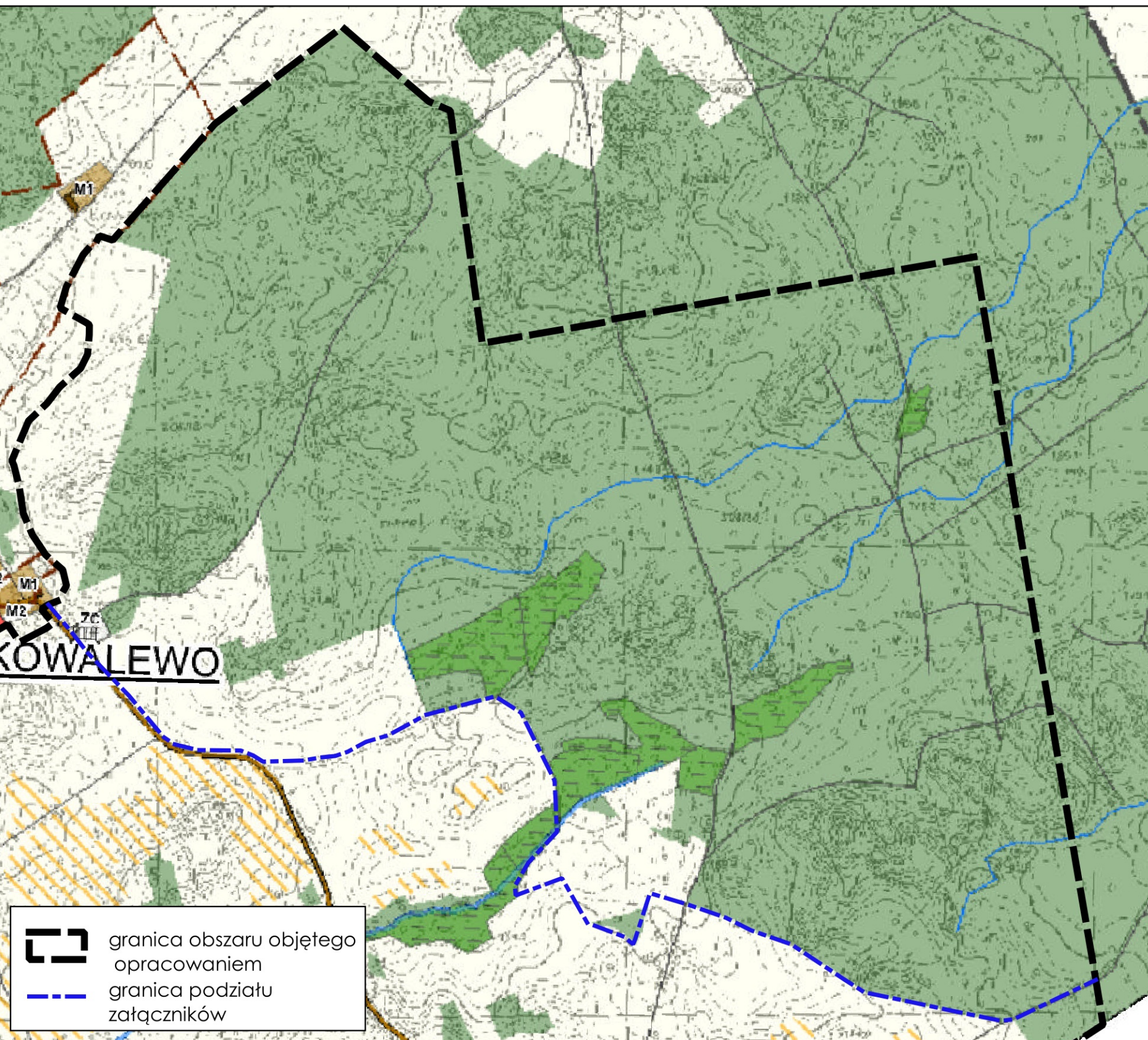
Załącznik nr 3 - część obrębu Kowalewo



- I. OZNACZENIA BĘDĄCE USTALENIAMI OBOWIAZUJĄCYMI PLANU:**
- 1. Oznaczenia ogólne**
- granicą obszaru objętego planem
 - linią rozgraniczającą tereny o różnym przeznaczeniu lub różnych zasadach zagospodarowania
 - symbol cyfrowy - numer załącznika
 - symbol cyfrowy - numer terenu
 - symbol literowy - przeznaczenie terenu
- 2. Oznaczenia określające warunki, zasady i standardy kształtowania zabudowy i zagospodarowania terenu**
- nieprzekraczalna linia zabudowy
 - strefa biologicznie czynna
- 3. Przeznaczenie terenu**
- RZ teren zabudowy związanej z rolnictwem
 - WZ teren wód powierzchniowych śródlądowych
 - L teren lasu
 - C teren cmentarza
- II. OZNACZENIA INFORMACYJNE, NIEBĄDĄCE USTALENIAMI OBOWIAZUJĄCYMI PLANU:**
- granicą podziału załączników
 - zabytek wpisany do rejestru zabytków
 - strefa ochrony sanitarnej w odległości 50 m od cmentarza
 - strefa ochrony sanitarnej w odległości 150 m od cmentarza
 - wymiar w metrach
 - granicą województwa warmińsko-mazurskiego
 - granicą powiatu piskiego
 - granicą gminy Biała Piska
 - granicą obrębów ewidencyjnych

WYRYS ZE STUDIUM UWARUNKOWAŃ I KIERUNKÓW ZAGOSPODAROWANIA PRZESTRZENNEGO GMINY BIAŁA PISKA (uchwalonego Uchwałą nr XXVIII/265/2018 Rady Miejskiej w Białej Piskiej z dnia 22 lutego 2018 r. z późniejszymi zmianami)

skala 1:10 000



ZAMAWIAJĄCY
Gmina Biała Piska
Plac Adama Mickiewicza 25,
12-230 Biała Piska

mgr Filip Sokolowski - główny projektant,
opracowany projektant w planowaniu przestrzennym
/Dz. U. z 2024 r. poz. 1130 z późn. zm. art. 5 pkt 3/

mgr Anna Łąckowska-Sokolowska - planowanie
przestrzenne,
uprawniony projektant w planowaniu przestrzennym
/Dz. U. z 2024 r. poz. 1130 z późn. zm. art. 5 pkt 3/

mgr inż. arch. Małgorzata Gęsińska - planowanie przestrzenne
uprawniony projektant w planowaniu przestrzennym
/Dz. U. z 2024 r. poz. 1130 z późn. zm. art. 5 pkt 3/

inż. arch. Aleksandra Brudło - planowanie przestrzenne
mgr Patrycja Budnik-Kysik - prognoza oddziaływania na środowisko
mgr Agnieszka Góral - prognoza oddziaływania na środowisko

WYKONAWCA
Załącznik nr 3
do Uchwały Nr ...
Rady Miejskiej w Białej Piskiej
z dnia ...

MAPA
Projekt został sporządzony na podstawie cyfrowej
mapy zasadniczej w skali 1:2000, pobranej z zasobu
Starostwa Powiatowego, w układzie współrzędnych:
ETRS2000-PL / CS2000/21

SKALA
1:2 000
0 10 20 30 40 50 m