



1564.2026.P

09.02.2026

Instytut Meteorologii i Gospodarki Wodnej - Państwowy Instytut Badawczy  
**Centralne Biuro Meteorologicznych Prognoz Morskich w Gdyni**  
 81-342 Gdynia ul. Waszyngtona 42  
 tel: 58-6288150, osłona morska 58-6288154, fax: 058-6203422  
 email: meteo.pomorze@imgw.pl  
 www: www.imgw.pl

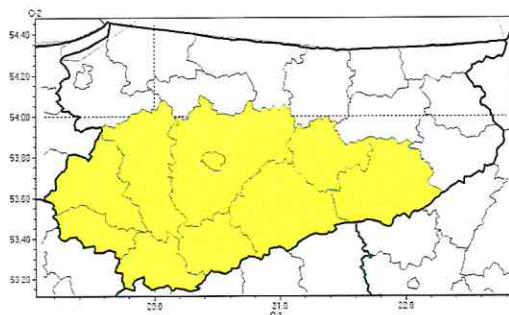
URZĄD MIEJSKI w BIAŁEJ PISKIEJ  
 WPŁYNĘŁO DNIA

09.02.2026

Opady marznące

OV  
 10.02.2026  
 [Signature]

L.02: 1564  
 Przekaz, do zał. [Signature]



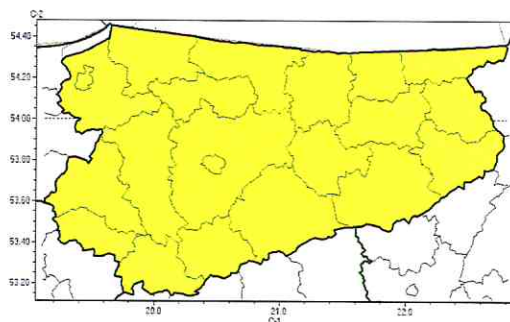
**PROGNOZA NIEBEZPIECZNYCH ZJAWISK METEOROLOGICZNYCH  
 NA PIERWSZĄDOBĘ**

<b>Obszar</b>	Województwo warmińsko-mazurskie
<b>Ważność (cz. urz.)</b>	od godz. 07:30 dnia 10.02.2026 (wtorek) do godz. 07:30 dnia 11.02.2026 (środa)
<b>Zjawisko/stopień zagrożenia Kryteria</b>	<b>Opady marznące/1</b> (działdowski, ilawski, mrągowski, nidzicki, nowomiejski, Olsztyn, olsztyński, ostródzki, piski i szczycieński) Słabe opady marznącego deszczu lub mżawki, trwające nie dłużej niż 12 godzin i powodujące gołoledź.



Instytut Meteorologii i Gospodarki Wodnej - Państwowy Instytut Badawczy  
**Centralne Biuro Meteorologicznych Prognoz Morskich w Gdyni**  
 81-342 Gdynia ul. Waszyngtona 42  
 tel: 58-6288150, osłona morska 58-6288154, fax: 058-6203422  
 email: meteo.pomorze@imgw.pl  
 www: www.imgw.pl

Opady marznące



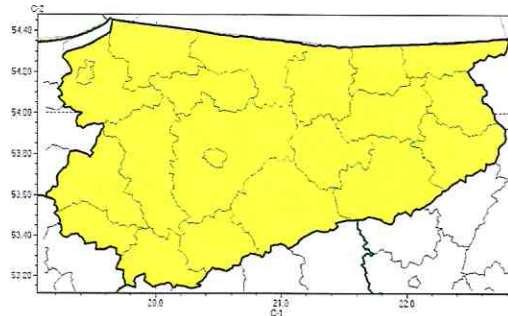
**PROGNOZA NIEBEZPIECZNYCH ZJAWISK METEOROLOGICZNYCH  
 NA DRUGĄDOBE**

<b>Obszar</b>	Województwo warmińsko-mazurskie
<b>Ważność (cz. urz.)</b>	od godz. 07:30 dnia 11.02.2026 (środa) do godz. 07:30 dnia 12.02.2026 (czwartek)
<b>Zjawisko/stopień zagrożenia Kryteria</b>	<b>Opady marznące/1</b> (wszystkie powiaty) Słabe opady marznącego deszczu lub mżawki, trwające dłużej niż 12 godzin i powodujące gołoledź.



Instytut Meteorologii i Gospodarki Wodnej - Państwowy Instytut Badawczy  
**Centralne Biuro Meteorologicznych Prognoz Morskich w Gdyni**  
 81-342 Gdynia ul. Waszyngtona 42  
 tel: 58-6288150, osłona morska 58-6288154, fax: 058-6203422  
 email: meteo.pomorze@imgw.pl  
 www: www.imgw.pl

### Roztopy



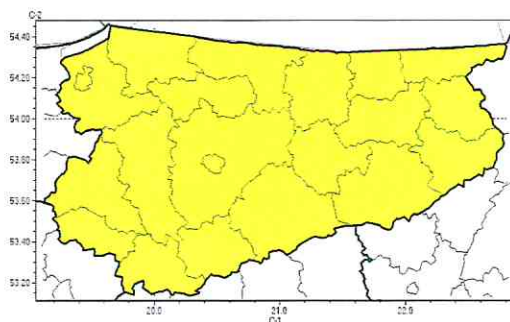
### PROGNOZA NIEBEZPIECZNYCH ZJAWISK METEOROLOGICZNYCH NA TRZECIĄDOBE

<b>Obszar</b>	Województwo warmińsko-mazurskie
<b>Ważność (cz. urz.)</b>	od godz. 07:30 dnia 12.02.2026 (czwartek) do godz. 07:30 dnia 13.02.2026 (piątek)
<b>Zjawisko/stopień zagrożenia Kryteria</b>	<b>Roztopy/1</b> (wszystkie powiaty) Szybkie topnienie pokrywy śnieżnej spowodowane wzrostem temperatury powietrza powyżej 0°C, trwającym przez co najmniej 2 doby, przy możliwym występowaniu opadów deszczu do 10 mm/24 h.



Instytut Meteorologii i Gospodarki Wodnej - Państwowy Instytut Badawczy  
**Centralne Biuro Meteorologicznych Prognoz Morskich w Gdyni**  
 81-342 Gdynia ul. Waszyngtona 42  
 tel: 58-6288150, osłona morska 58-6288154, fax: 058-6203422  
 email: meteo.pomorze@imgw.pl  
 www: www.imgw.pl

### Roztopy



### PROGNOZA NIEBEZPIECZNYCH ZJAWISK METEOROLOGICZNYCH NA CZWARTĄDOBĘ

<b>Obszar</b>	Województwo warmińsko-mazurskie
<b>Ważność (cz. urz.)</b>	od godz. 07:30 dnia 13.02.2026 (piątek) do godz. 07:30 dnia 14.02.2026 (sobota)
<b>Zjawisko/stopień zagrożenia Kryteria</b>	<b>Roztopy/1</b> (wszystkie powiaty) Szybkie topnienie pokrywy śnieżnej spowodowane wzrostem temperatury powietrza powyżej 0°C, trwającym przez co najmniej 2 doby, przy możliwym występowaniu opadów deszczu do 10 mm/24 h.

<b>Godzina i data wydania</b>	godz. 13:31 dnia 09.02.2026
<b>Uwagi</b>	Prognoza niebezpiecznych zjawisk meteorologicznych jest informacją orientacyjną. Wydawanie depeszy OSTRZEŻENIE unieważnia i anuluje wszystkie informacje dotyczące tego samego okresu i zjawiska zawarte w prognozie. <b>Sprawdź aktualne ostrzeżenia oraz tekstową prognozę synoptyczną.</b>
<p>Opracowanie niniejsze i jego format, jako przedmiot prawa autorskiego podlega ochronie prawnej, zgodnie z przepisami ustawy z dnia 4 lutego 1994r o prawie autorskim i prawach pokrewnych (dz. U. z 2006 r. Nr 90, poz. 631 z późn. zm.).</p> <p>Wszelkie dalsze udostępnianie, rozpowszechnianie (przedruk, kopiowanie, wiadomość sms) jest dozwolone wyłącznie w formie dosłownej z bezwzględnym wskazaniem źródła informacji tj. IMGW-PIB.</p>	