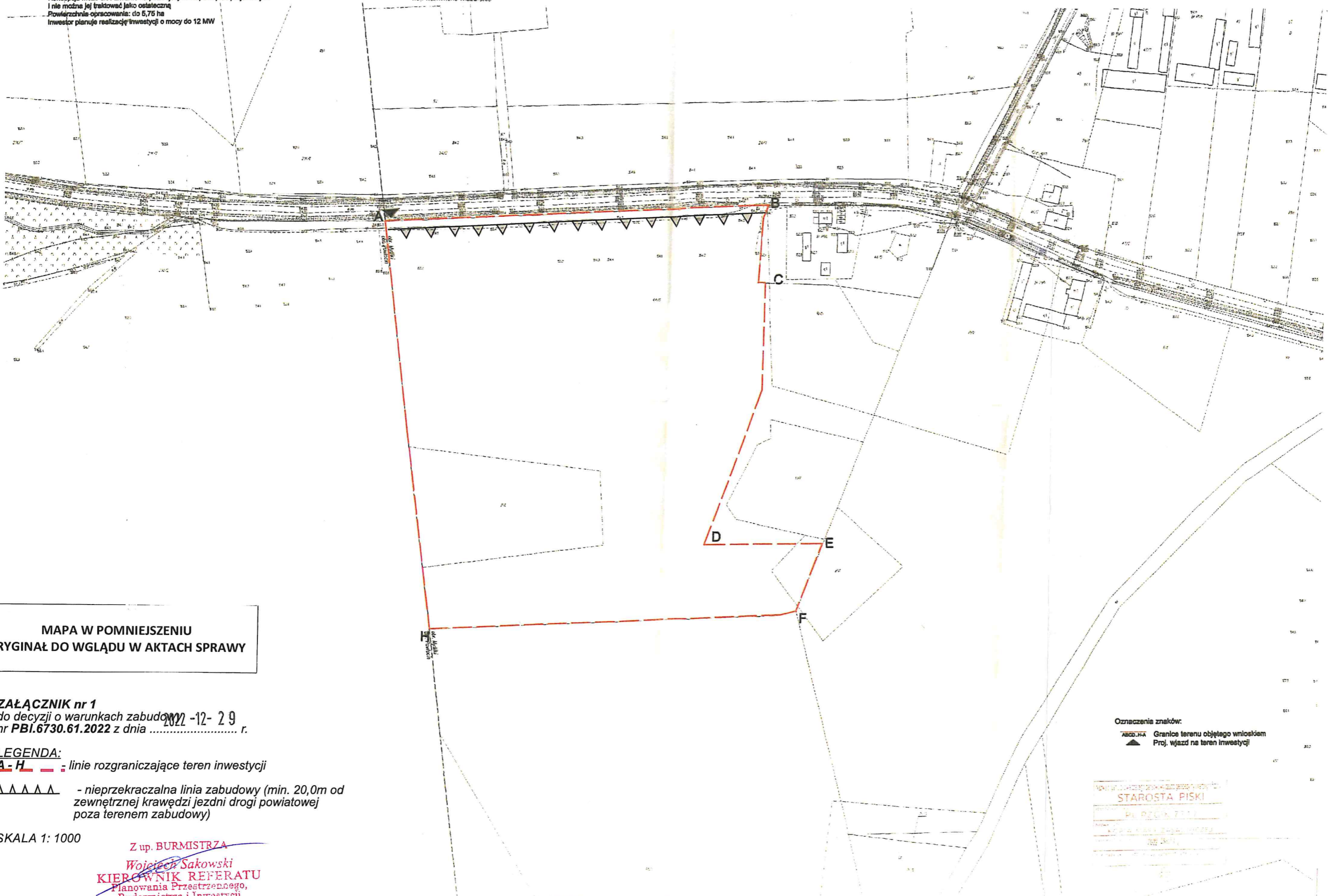


Wstępna koncepcja graficzna farmy fotowoltaicznej  
Lokalizacja: Myśliki, Gmina Biała Piska, powiat piski  
dz. nr ewid. 44/6  
Tytuł: "Budowa farmy fotowoltaicznej o łącznej mocy do 12 MW na części działki o numerze geodezyjnym 44/6 w obrębie ewidencyjnym Myśliki, Gmina Biała Piska"  
Koncepcja może ulec zmianie na późniejszych etapach prac projektowych i nie można jej traktować jako ostateczną  
Powierzchnia opracowania: do 5,75 ha  
Inwestor planuje realizację inwestycji o mocy do 12 MW

Obręb: Myśliki  
Gmina Biała Piska  
Powiat Piski  
woj. warmińsko-mazurskie

KOPIA MAPY ZASADNICZEJ  
Skala 1:1000



MAPA W POMNIEJSZENIU  
ORYGINAŁ DO WGLĄDU W AKTACH SPRAWY

**ZAŁĄCZNIK nr 1**  
do decyzji o warunkach zabudowy -12- 29  
nr PBI.6730.61.2022 z dnia .....

**LEGENDA:**  
- - - A - H - - - linie rozgraniczające teren inwestycji

▲▲▲▲▲ - nieprzekraczalna linia zabudowy (min. 20,0m od zewnętrznej krawędzi jezdni drogi powiatowej poza terenem zabudowy)

SKALA 1: 1000

Z up. BURMISTRZA  
Wojciech Sakowski  
KIEROWNIK REFERATU  
Planowania Przestrzennego,  
Budownictwa i Inwestycji

Oznaczenia znaków:  
- - - A - H - - - Granice terenu objętego wnioskiem  
▲▲▲▲▲ Proj. wjazd na teren inwestycji

STAROSTA PISKI  
Pl. Piłsudskiego 7  
16-110 Piski